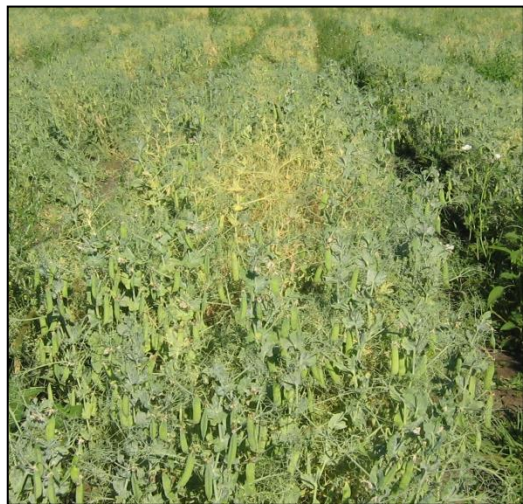




## Soiul de mazăre de primăvară NICOLETA



**Anul înregistrării: 2012**

### Caracteristici morfologice

- ◆ Tip de creștere: nedeterminată;
- ◆ Înălțimea plantei: 60-85 cm;
- ◆ Frunza: tip „afila”, cu foliolele transformate în cârcei puternic dezvoltati și ramificați cu stipele de mărime mijlocie;
- ◆ Florile: de culoare albă, grupate câte 2 în racem;
- ◆ Păstaia: mică spre medie, de culoare verde;
- ◆ Bobul: neted cu tegumentul de culoare galbenă;
- ◆ MMB: 250-280 g.

### Caracteristici fiziologice

- ◆ Perioada de vegetație: 78-96 zile;
- ◆ Rezistență foarte bună la cădere și scuturare;
- ◆ Rezistență bună la făinarea mazărei (*Erysiphe polygoni*), antracnoză (*Ascochyia pisi*) și la viroze;
- ◆ Conținutul în proteină variază de la 24,5% la 26%;
- ◆ Procentul de coji este de 7,5%.

### Capacitate de producție

Prin însușirea genetică de rezistență la cădere, conferită de prezența genei „af”, soiul Nicoleta, poate contribui în mod semnificativ la reducerea pierderilor la recoltarea mecanizată.

Soiul Nicoleta are un potențial de producție ridicat, depășind producția soiurilor martor Rodil cu 12,5% și Aurora cu 5%. Producția în cei trei ani de testare, foarte diferiți din punct de vedere climatic, a fost de 3567 kg/ha.

### Recomandări tehnologice

Densitate optimă de semănat: 110-120 b.g./m<sup>2</sup>.  
Norma de sămânță: 280-320 kg/ha.

### Zona de cultură

Soiul Nicoleta poate fi cultivat în toate zonele din sud și sud-est ale țării dar și în zonele din Câmpia Transilvaniei, Câmpia de Vest și suprafețe însemnate în Moldova.

